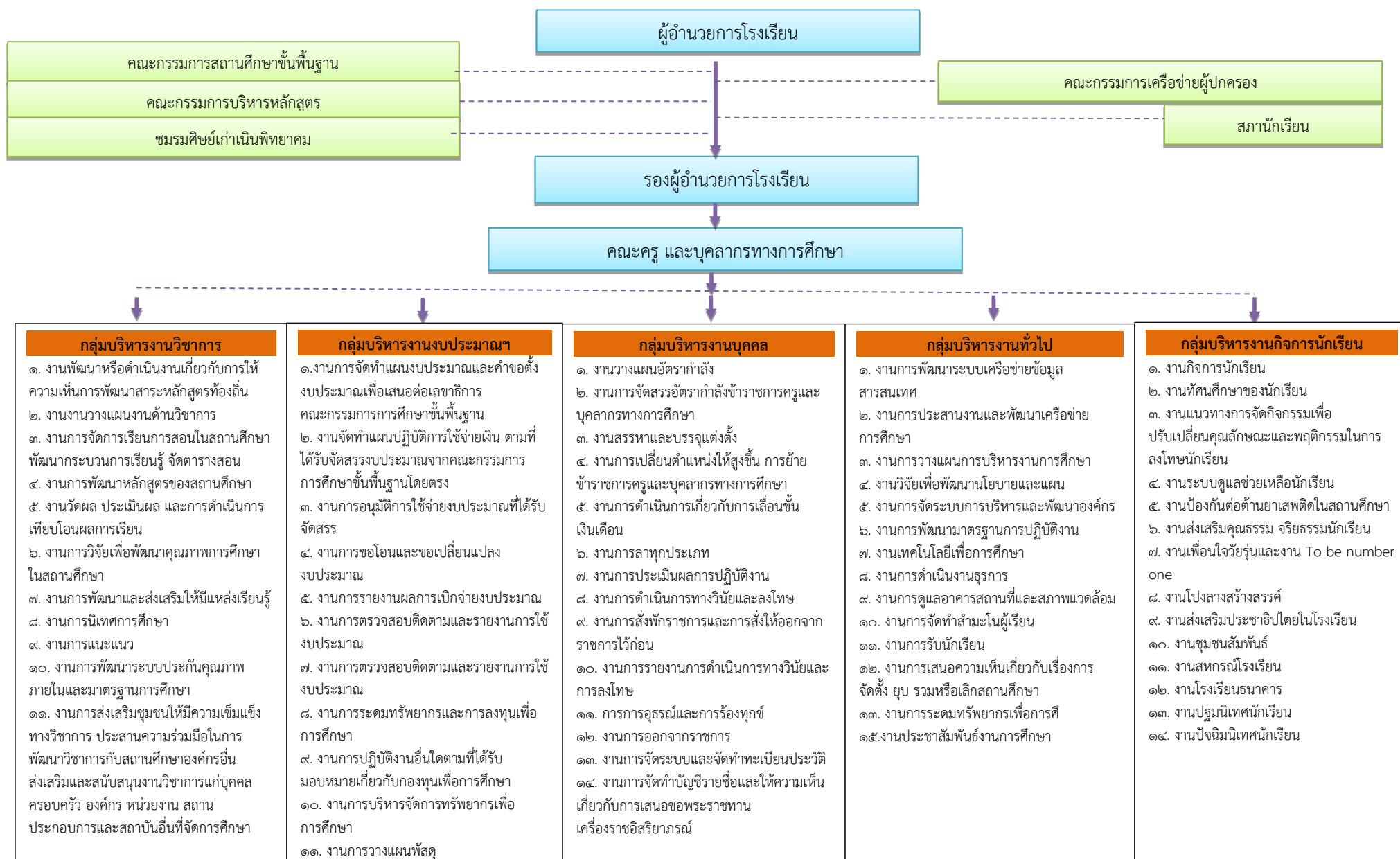


โครงสร้างการบริหาร



กลุ่มบริหารงานวิชาการ	กลุ่มบริหารงานงบประมาณฯ	กลุ่มบริหารงานบุคคล	กลุ่มบริหารงานทั่วไป	กลุ่มบริหารงานกิจการนักเรียน
<p>๑๒. งานการจัดทำทะเบียนและแนวปฏิบัติเกี่ยวกับงานด้านวิชาการของสถานศึกษา</p> <p>๑๓. งานการคัดเลือกหนังสือ แบบเรียนเพื่อใช้ในสถานศึกษา</p> <p>๑๔. งานการพัฒนาและใช้สื่อและเทคโนโลยีเพื่อการศึกษา</p> <p>๑๕. งานการจัดทำทะเบียนนักเรียน</p> <p>๑๖. งานโรงเรียนในฝัน</p> <p>๑๗. งานโรงเรียนมาตรฐานสากล</p> <p>๑๘. งานจัดการเรียนการสอนทวิศึกษา</p> <p>๑๙. งานสวนพฤกษศาสตร์โรงเรียน</p> <p>๒๐. งานการขับเคลื่อนเศรษฐกิจพอเพียง</p>	<p>๑๒. งานการกำหนดรูปแบบรายการ หรือคุณลักษณะเฉพาะของครุภัณฑ์ หรือสิ่งก่อสร้างที่ใช้งบประมาณเพื่อเสนอต่อเลขาธิการคณะกรรมการการศึกษาขั้นพื้นฐาน</p> <p>๑๓. งานการพัฒนาระบบข้อมูลและสารสนเทศเพื่อการจัดทำและจัดหาพัสดุ</p> <p>๑๔. งานการจัดหาพัสดุ</p> <p>๑๕. งานการควบคุมดูแล บำรุงรักษา และจำหน่ายพัสดุ</p> <p>๑๖. งานการจัดหาผลประโยชน์จากทรัพย์สิน</p> <p>๑๗. งานการรับเงิน การเก็บรักษาเงิน และการจ่ายเงิน</p> <p>๑๘. งานการจัดทำบัญชีการเงิน</p> <p>๑๙. งานการจัดทำรายงานทางการเงินและงบการเงิน</p> <p>๒๐. งานการจัดทำและจัดหาแบบพิมพ์บัญชีทะเบียน และรายงาน</p> <p>๒๑. งานตรวจสอบภายในระดับสถานศึกษา</p>	<p>๑๕. งานการส่งเสริมการประเมินวิทยฐานะข้าราชการครูและบุคลากรทางการศึกษา</p> <p>๑๖. งานการส่งเสริมและยกย่องเชิดชูเกียรติ</p> <p>๑๗. งานการส่งเสริมมาตรฐานวิชาชีพและจรรยาบรรณวิชาชีพ</p> <p>๑๘. การส่งเสริมวินัย คุณธรรมและจริยธรรมสำหรับข้าราชการครูและบุคลากรทางการศึกษา</p> <p>๑๙. การริเริ่มส่งเสริมการขอรับใบอนุญาตประกอบวิชาชีพครูและบุคลากรทางการศึกษา</p> <p>๒๐. การพัฒนาข้าราชการครูและบุคลากรทางการศึกษา การดำเนินการที่เกี่ยวกับการบริหาร</p> <p>งานบุคคลให้เป็นไปตามกฎหมายว่าด้วยการนั้น</p> <p>๒๑. งานการเสริมสร้างขวัญและกำลังใจ</p>	<p>๑๕. งานประสานราชการกับส่วนภูมิภาคและส่วนท้องถิ่น</p> <p>๑๖. งานการรายงานผลการปฏิบัติงาน</p> <p>๑๗. งานการจัดระบบควบคุมภายในหน่วยงาน</p> <p>๑๘. งานลูกจ้างประจำและนักการภารโรง</p> <p>๑๙. งานเวรประจำวัน เวรวันหยุดและเวรกลางคืน</p> <p>๒๐. งานอนามัยโรงเรียน</p> <p>๒๑. งานโภชนาการโรงเรียน</p> <p>๒๒. งานคณะกรรมการสถานศึกษาขั้นพื้นฐานโรงเรียนเนินพิทยาคม</p>	